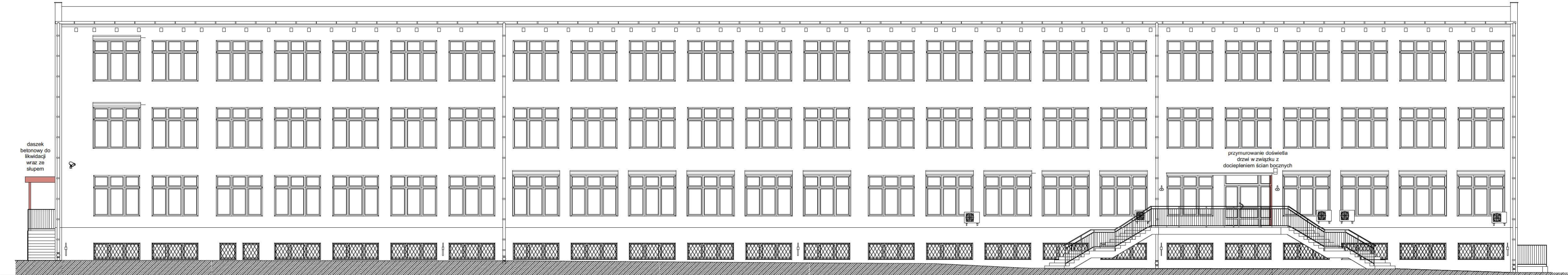


INWENTARYZACJA

ELEWACJA WSCHODNIA I



elementy przeznaczone do rozbioru

PROJEKT

- NCS S7000N
- NCS S4000N
- NCS S 2060Y60R
- NCS S1000N



nazwa projektu	Projekt przebudowy i termomodernizacji budynku Zespołu Szkół nr 5 przy ul. Józefa Rymera 24a w dzielnicy Niedobczyce wraz z instalacją fotowoltaiczną oraz rozbiorą budynku inwentarsko-garażowego			
lokalizacja	44-270 Rybnik ul. Józefa Rymera 24 a			
inwestor	Miasto Rybnik ul. Bolesława Chrobrego 2 44-200 Rybnik			
branża	ARCHITEKTURA			
temat rysunku	Elewacja Wschodnia I			
projektant	Janina Stula	nr uprawnień	47/06/SLOKK/II	podpis
 Firma Projektowa mado1 Janina Stula ul.Ks. Śliwki 16, 44-206 Rybnik tel: 603125249 www.mado1.pl mado1@poczta.onet.pl		skala	1:200	nr rysunku A9
		data	styczeń 2024	